



1.1 SCHOOLBEHEERDER

Bij aanmelding voor het IEP LVS is er een account voor de schoolbeheerder aangevraagd. In het menu hiernaast zie je wat je als schoolbeheerder moet en kan regelen voor een goede start met het IEP LVS.

Account activeren

Je ontvangt van ons een mail (zie hieronder) voor het activeren van je beheerdersaccount. Klik op de link om je account te activeren en een wachtwoord aan te maken.

Beste IEP-er,

Leuk dat je aan de slag gaat met het IEP leerlingvolgsysteem! Er is een account voor je aangemaakt. Om gebruik te maken van het LVS moet je jouw account activeren. Je gebruikersnaam is ice_daphne_schoolbeheerder.

Gebruik deze link om je account te activeren: https://ieplvs.nl/site/reset-password?token=QaTo2rANn7glnONkh4KbF80Rg5gX0_1566463
Als de link niet werkt, kopieer dan deze link naar de adresbalk van je browser.

Heb je het account al geactiveerd? Log dan in op www.ieplvs.nl. Voor vragen kan je contact opnemen met de klantenservice via iep@bureau-ice.nl of telefoonnummer 088 556 9800.

Met vriendelijke groet, het IEP team

Wachtwoord vergeten

Het kan natuurlijk gebeuren dat je je wachtwoord vergeten bent of dat de link niet meer werkt. Klik dan op onderstaande knop. Vul je e-mailadres in, dan ontvang je een nieuwe activatiemail om een wachtwoord aan te maken.

Log in

GEBRUIKERSNAAM

WACHTWOORD

[Wachtwoord vergeten?](#)

getallen
sociaal
doelgericht
creatief



Nieuw wachtwoord instellen

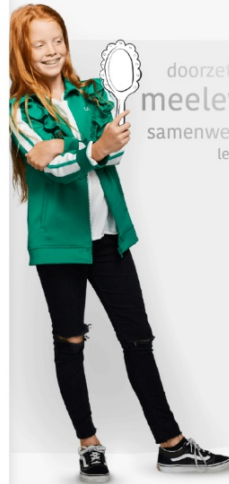


Vul hieronder je nieuwe wachtwoord in en klik op opslaan.

Wachtwoord

Opslaan

[Terug naar de hoofdpagina](#)



doorzetter
meelevend
samenwerken
lezen



Nog niet bekend met het IEP Leerlingvolgsysteem?

[Laat je verrassen!](#)